

# Avenir-Studie

## (K)Eine Rückkehr zur Normalität

Eine Befragung von HR-Experten und Führungskräften in der Schweiz

---

Juni 2020

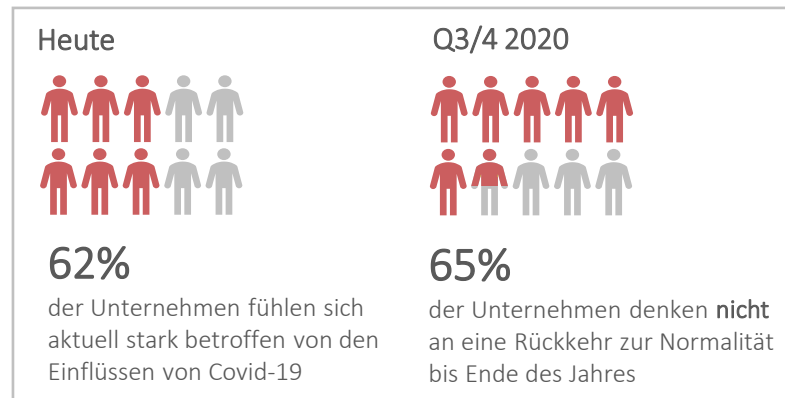
Kontakt: Dr. Silvan Winkler, Senior Manager Avenir Consulting AG

E-Mail: [silvan.winkler@avenirgroup.ch](mailto:silvan.winkler@avenirgroup.ch)

Phone: +41 58 274 74 26

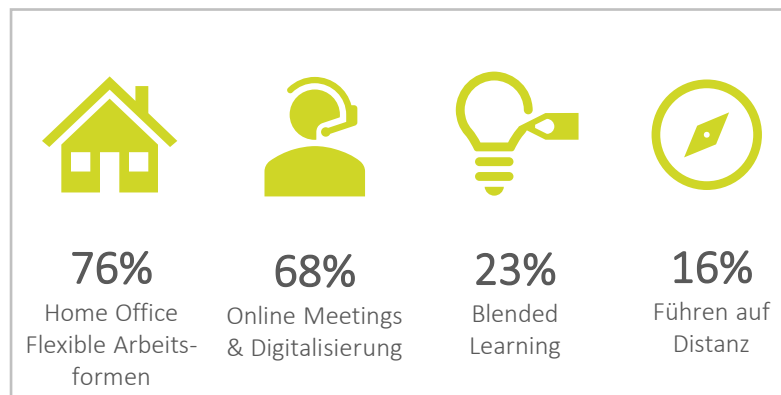
# Management Summary

## Auswirkungen Covid-19



- Die Einflüsse von Covid-19 sind für über 60% der Unternehmen mit Stand Juni 2020 immer noch deutlich spürbar.
- Für zwei Drittel der Unternehmen ist an eine Rückkehr zur Normalität bis auf weiteres nicht zu denken – bis mindestens Ende des Jahres gelten besondere Bestimmungen.

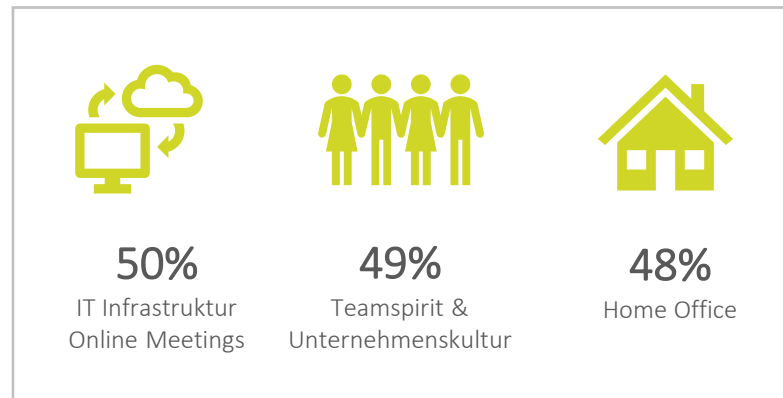
## Neue Normalität - das wird beibehalten:



- Bei der Frage, welche Veränderungen aus dieser Phase in Zukunft beibehalten werden, gibt ein Grossteil der Firmen an, dass insbesondere die Nutzung von Home Office und flexiblere Arbeitsformen beibehalten werden.
- Auch virtuelle Meetings und die zunehmende Nutzung digitaler Instrumente prägen die neue Normalität. Dazu gehört auch Blended Learning und das Führen auf Distanz.

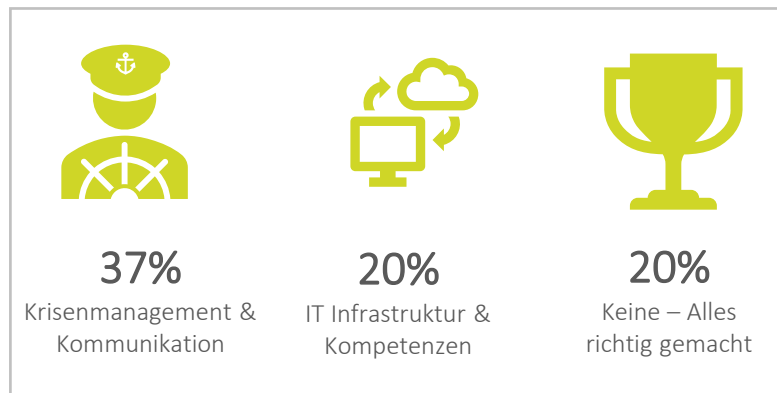
# Management Summary

## Stärken in den letzten Monaten



- Besonders gut gelungen ist Schweizer Unternehmen der Wechsel ins digitale Home Office mit leistungsfähiger Infrastruktur und dem raschen Ausbau der nötigen Kapazitäten.
- Weitere Stärken waren der gute Teamspirit in Kombination mit der grossen Flexibilität der Mitarbeitenden, sowie der verstärkte Einsatz transparenter und rascher Unternehmenskommunikation.

## Schwächen in den letzten Monaten



- Bei etwas mehr als einem Drittel der Unternehmen fehlte ein angemessenes Krisenmanagement, insbesondere eine schnelle Reaktion auf veränderte Regeln der Behörden.
- Bei einem Fünftel der Unternehmen war die technische Infrastruktur den Anforderungen noch nicht gewachsen.
- Ein weiterer Fünftel gibt an, dass alles richtig gemacht wurde.



# Eckdaten zur Studie

## Allgemeines

### Anzahl Teilnehmende



80

### Erhebungszeitraum



Juni 2020

## Teilnehmer



### Funktion


29%	Höheres Management
36%	Mittleres Management
35%	Mitarbeitende ohne Führungsfunktion

## Vertretene Unternehmen



### Firmengrösse

13%	<50 Mitarbeitende
25%	51-250 Mitarbeitende
63%	>250 Mitarbeitende



### Branchen

18%	Finanz- und Versicherungsdienstleistungen
14%	IT / Telekommunikation
10%	Öffentliche Verwaltung
9%	Industrie / Maschinen / Anlagenbau
6%	Bau / Gewerbe / Maschinenbau
5%	Gesundheits- und Sozialwesen

# Detaillierte Ergebnisse

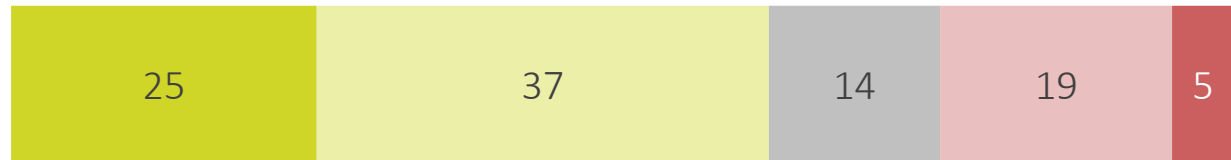


# Wahrnehmung der Covid19 Auswirkungen in der eigenen Organisation

Antwortverteilung in Prozent

## Aktuell noch stark betroffen

Die Einflüsse von COVID-19 sind in unserem Unternehmen nach wie vor sehr stark spürbar.



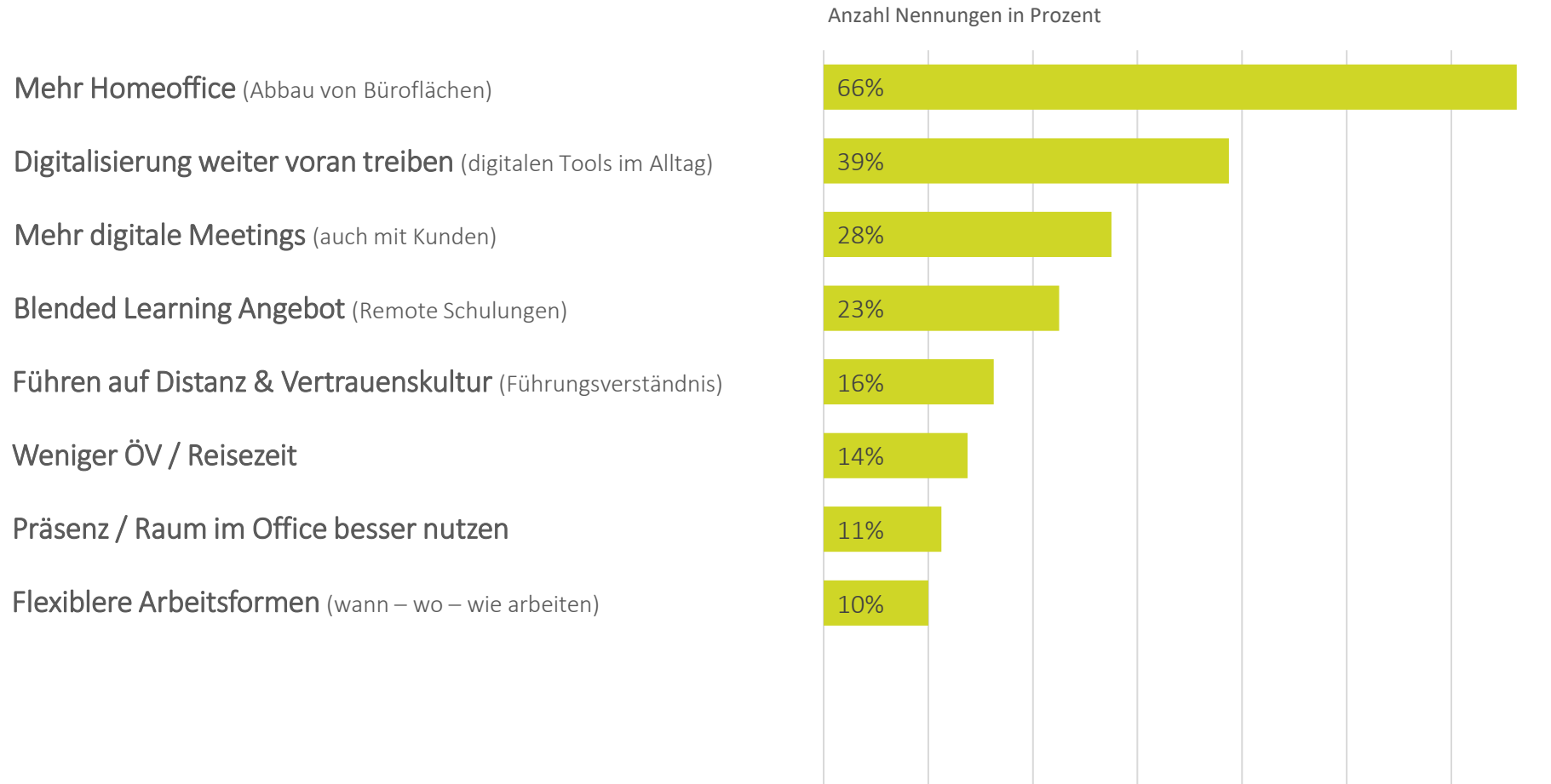
## Bis Ende Jahr - Normalität

Wir rechnen in unserem Unternehmen damit, bis Ende Jahr vollständig zur alten Normalität zurück zu kehren.



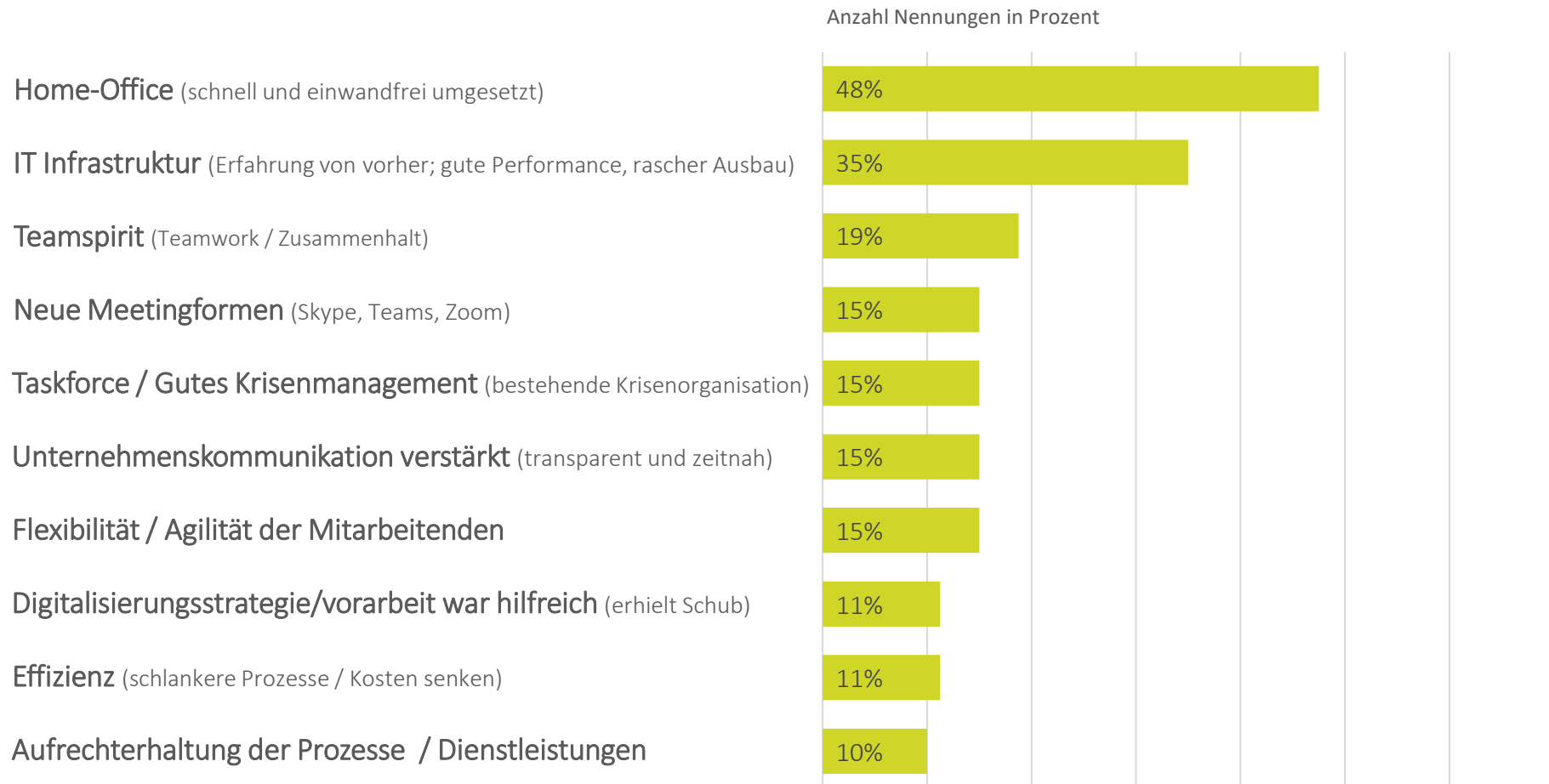
■ Ja     
 ■ Eher ja     
 ■ Teils-teils     
 ■ Eher nein     
 ■ Nein

# Das wird uns in Zukunft begleiten



Frage: Welche Veränderungen aus dieser Phase werden uns in Zukunft weiter begleiten?  
 Berücksichtigung von Themen mit Nennungen von 10% und mehr der Befragten

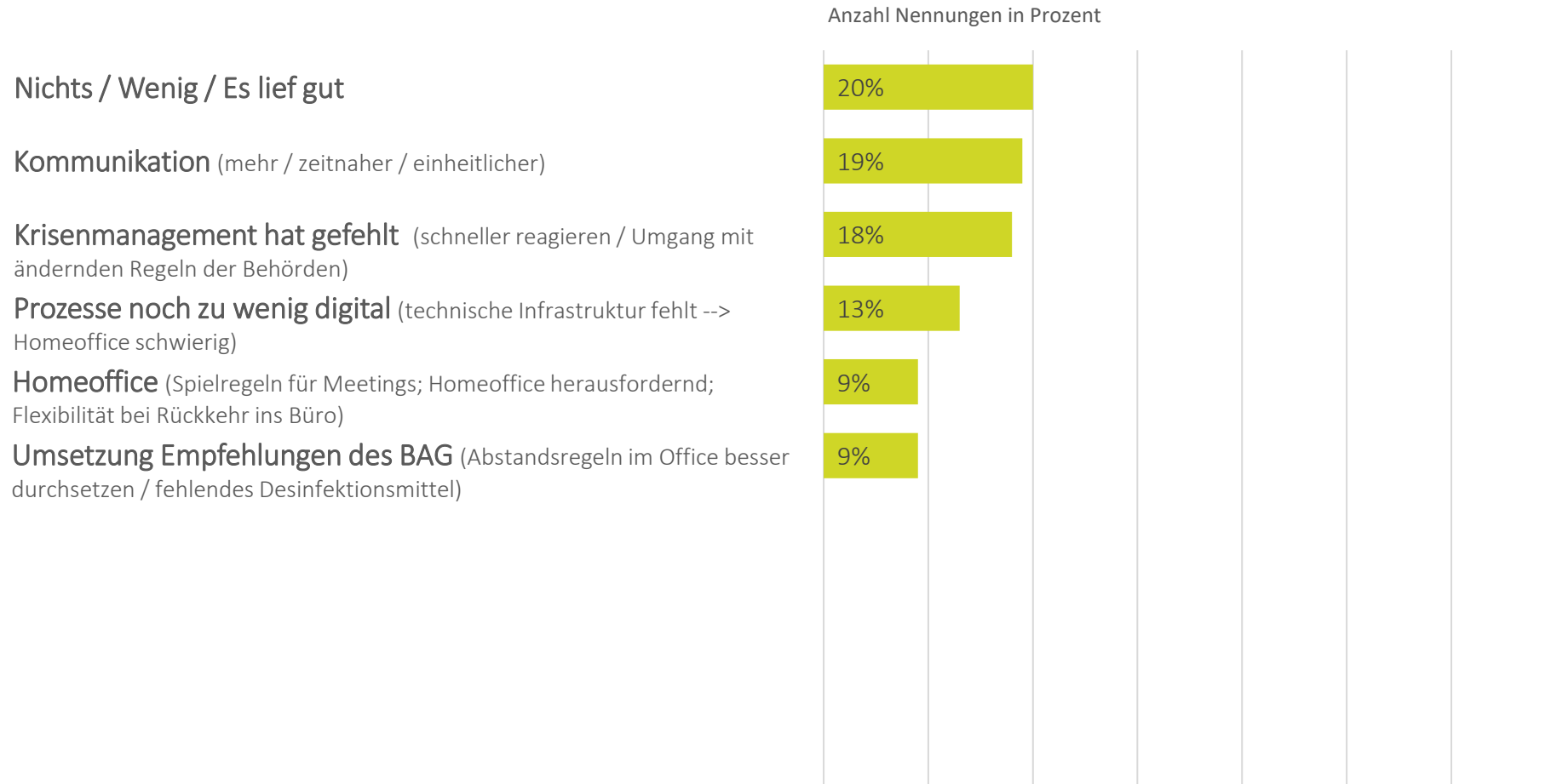
# Das ist in den vergangenen Monaten gut gelungen:



Frage: Was ist uns gut gelungen während der Zeit rund um COVID-19, bzw. auf welchen Stärken konnten wir aufbauen?  
 Berücksichtigung von Themen mit Nennungen von 10% und mehr der Befragten



# Das hätten wir rückblickend besser machen können:



Frage: Was lief nicht so gut, bzw. was hätten wir rückblickend besser machen können?  
 Berücksichtigung von Themen mit Nennungen von 9% und mehr der Befragten



# Kontakt

<https://avenirgroup.ch/>



**Dr. Silvan Winkler**  
 Senior Manager  
 Leitung: People Analytics und  
 Befragungen  
 Dr. phil. | Psychologe  
 silvan.winkler@avenirgroup.ch  
 +41 58 274 74 26

- Langjährige Erfahrung als Leiter des Bereichs Employee & Organizational Research der GfK, sowie als Berater bei Pricewaterhouse Coopers mit Schwerpunkt HR Prozesse, Strategic workforce planning, Employer Branding und Mitarbeiterbefragungen
- Mehrjährige Erfahrung bei der Credit Suisse mit der Analyse und Evaluation von globalen Human Capital Prozessen z.B. Talentmanagement, Führungskräfteentwicklung, Performance Management, 360° Feedbacks
- Regelmässige Publikationen in Fachzeitschriften und Lehrtätigkeit an verschiedenen Institutionen (UZH, ZHAW, HSG, ZGP)

Human Capital Analytics | Employer Branding | 360Grad Feedbacks | Strategic workforce planning | Analyse und Evaluation von globalen HC-Prozessen (u.a. Talentmanagement, Führungskräfteentwicklung, Performance Management)



**Anna Scherzer**  
 Senior Consultant  
 People Analytics und Befragungen  
 Mag (FH) | Int. Management  
 anna.scherzer@avenirgroup.ch  
 +41 58 274 74 25

- Langjährige Erfahrung in der Konzeption und Durchführung von Befragungen innerhalb von Unternehmen (klassische Mitarbeiterbefragungen, Veränderungsprozesse, Unternehmenskommunikation, 360° Feedbacks, Interne Service Qualität etc.)
- Projektleitung von komplexen internationalen Projekten (100+Länder, 35+ Sprachen, 3000+ Ergebnisberichten)
- Analyse & Interpretation der Ergebnisse in GL-Präsentationen, Präsentationen für die gesamte Belegschaft sowie Planung & Durchführung von Workshops zur Optimierung der Arbeitssituation.

Mitarbeiterbefragungen | Gesundheit | Change | 360Grad Feedbacks | Train-the-Trainer & Massnahmendefinitionsworkshops